

A stylized black logo of a plant with two leaves and a stem, integrated into the word 'PLANT'.

PLANT ART-3

A brown paper cutout of a plant or leaf shape, positioned in the bottom left corner of the page.

Eulàlia Calzada - Maria de Montserrat - Gina Sandúa

INTRODUCCIÓ I JUSTIFICACIÓ



Presentem el primer festival d'art Plant-art-e, on es podran gaudir d'instal·lacions i obres artístiques que interaccionaran entre el patrimoni i l'entorn natural de la Conca de Barberà. Aquest ventall expositiu es complementarà amb formats més vius de dansa, música i altres activitats anunciades en el programa adjunt.

Plant-art-e neix com un festival d'Art contemporani, on es pretén visibilitzar la vertebració de les dones artistes rurals i la mirada a altres comunitats, per això es convida a les artistes de la Comunitat Valenciana de diferents edicions del projecte DAR.

L'objectiu és promocionar i donar valor al seu treball, crear sinergies entre les obres i les artistes, i, establir un punt de trobada i de relació entre les artistes.

Les propostes de les artistes han de ser lliures i originals, respectant sempre l'entorn natural i de patrimoni de la Conca de Barberà. L'organització ha contemplat crear una instal·lació a manera de tòtem/assemblatge amb materials reciclats. La forma seria la d'un plantador de llavors que pugui representar l'anclatge al territori i al patrimoni. La imatge es convertirà en la marca de la primera edició.

DESTINATARIS/ES

Plant-art-e va dirigit a tots els **habitants i visitants de la comarca**.
A totes aquelles persones interessades en noves propostes i que
vulguin gaudir d'un **esdeveniment amb valor de cultura i territori**.



OBJECTIUS



- 1** **Visibilitzar l'art de les dones** artistes rurals
- 2** **Impulsar la cultura** com a motor de desenvolupament econòmic
- 3** **Promoure i dinamitzar l'art** contemporani i la cultura en la comarca
- 4** **Vertebrar el territori** a través de l'art contemporani
- 5** **Generar xarxes** entre les dones artistes rurals
- 6** Fomentar el respecte i la **conservació pel patrimoni** cultural i natural



METODOLOGIA

ARTISTES DAR Invitació

Per a desenvolupar el projecte, primerament es farà una invitació via e-mail i correu postal a les artistes DAR de tots els territoris. La proposta serà exposar les seves instal·lacions i obres amb esperit ecològic i respecte per la natura.

RECORREGUT Instal·lacions

Es farà un estudi de la localització per a valorar els espais disponibles que s'adaptin de la millor manera a l'esperit de l'artista que s'hi representi. Hi haurà un recorregut durant la tarda per l'itinerari de les instal·lacions i obres exposades.

ANIMACIONS Tallers, vi i música

Durant el festival es compta amb una programació amb diverses activitats com la lectura de poesia dansada, la plantada del emblema, el taller d'astrodansa, concert ambiental per donar un toc d'ambient, performances organitzades per les artistes i tast de vins per a potenciar els productes del territori D.O. Conca de Braberà.

PROGRAMACIÓ

Divendres i dissabte al matí:
Convocatòria al muntatge de les obres per part dels artistes

17h. PRESENTACIÓ

Presentació de la 1a Edició de PlantArt-E
Lectura de Poesia Dansada i Plantada del emblema.

18h. TALLER

Astrodanza a càrrec de Paula Villodres

19h. TAST DE VINS

Succés Vinícola. D.O Conca Barberà

21h. CONCERT AMBIENTAL

The Heeks blues band

23h. PERFORMANCE

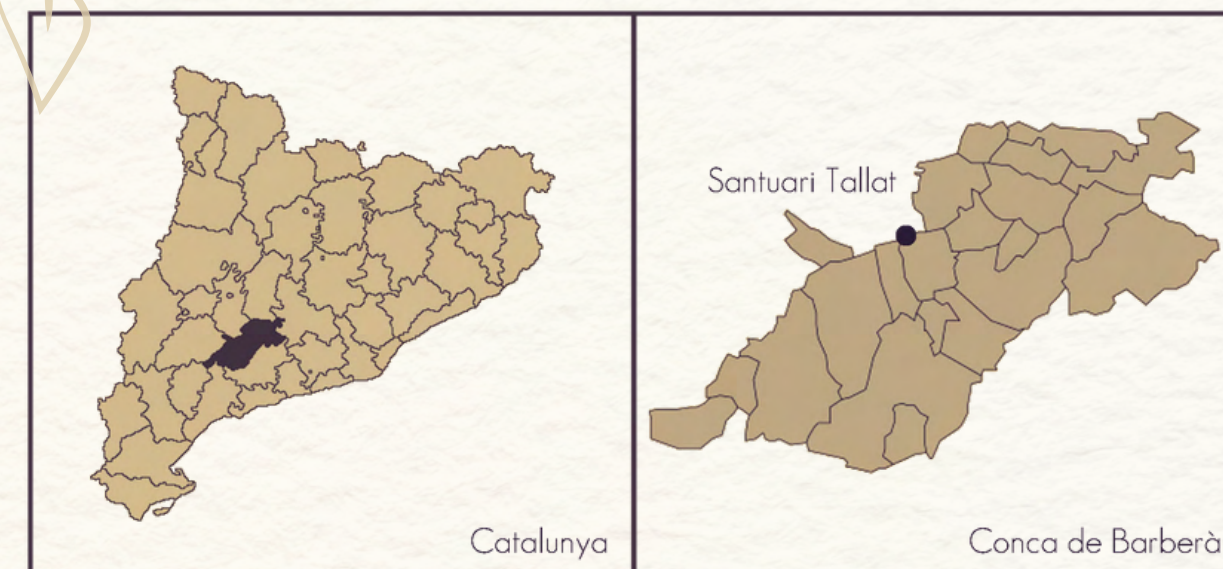
18h pm - 1h am. RECORREGUT D'INSTAL·LACIONS

A càrrec de les artistes DAR

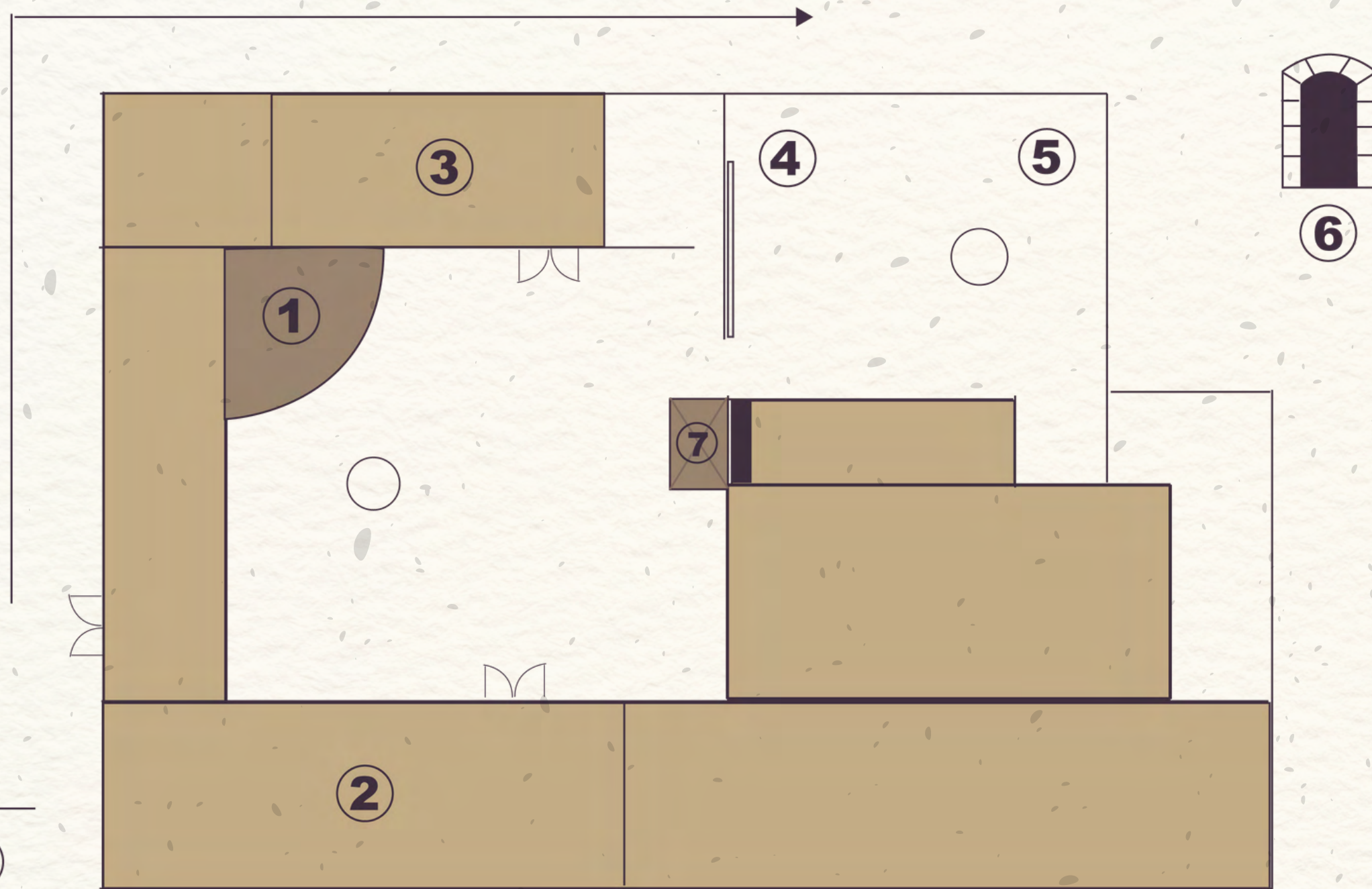


LOCALITZACIÓ

El santuari del Tallat, és el lloc perfecte per dur a terme la primera edició de l'esdeveniment, tot i no estar ubicat en el nucli de cap població, podem considerar que té els elements necessaris, històrics i geogràfics, com perquè exerceixi d'element vertebrador de l'art i la cultura que sorgeixen d'aquest territori. Com que també interaccionarem de manera artística amb altres indrets, provoca que la nostra iniciativa sigui coneguda fora de la comarca. D'aquesta manera ajudem a retornar-li la importància històrica que ha tingut després de l'abandonament que ha patit al llarg dels últims anys.



Santuari del
Tallat Recinte del
s.XII



6 -Búnquer



2. Sala d'instal·lacions



4 - 5. Pati interior - Instal·lacions



8. Instal·lació integració paisatge

- 1. Escenari
- 2. Sala d'instal·lacions
- 3. Sala de projeccions
- 4 - 5. Instal·lacions
- 6. Búnquer
- 7. Carpa tast de vins
- 8. Instal·lació integració paisatge

8

CRONOGRAMA

2023 / 2024



1

2

3

4

5

Pressupost

Invitació
artistes DAR

Selecció convidats

Difusió

Esdeveniment

Setembre

Gener

Febrer

Març - Juny

Juliol

S'aprova el pressupost 2024
Crowdfunding
Subvencions
Sponsors

Invitació a les participants
DAR d'altres
convocatories a participar

Artistes
Músics
Vins
Tallers

Disseny cartelleria
Impressió
Preparació

Fase final on es gestionen
els canvis.

MOLTES GRÀCIES

